

Stand
2023



Spuren eines Lebens

Eine würdevolle Erinnerung
an einen geliebten Menschen





HINWEISE

Dieser Katalog dient lediglich zur Information über unser aktuelles Sortiment. Es gilt die jeweils aktuellste Preisliste, max. Gültigkeit bis 31.12.2023. Änderung der Preisempfehlung bleibt vorbehalten.

Farbabweichungen zum Katalog sind möglich. Alle Maße sind ca.-Angaben. Irrtum und Änderungen vorbehalten.

LIEFERZEITEN

Da jedes Schmuckstück ein handgefertigtes Unikat ist, benötigen wir eine Fertigungszeit von mindestens 5 - 6 Wochen ab Eingang des Fingerabdrucks und der vollständigen Bestellung in unserem Haus.

WIE BESTELLE ICH?

Sofern Sie einen Silikonabdruck von Ihrem Bestattungsinstitut erhalten haben, wenden Sie sich in allen Fragen und für Bestellungen an Ihr betreuendes Institut.

VERANTWORTLICH FÜR DEN INHALT:

Firma schoen-e-berg
Inhaber Frank Schöneberg
Herrenäcker 2
75031 Eppingen
Tel.: +49 72 62 609 399 0
info@schoen-e-berg.de

Bildquellen: schoen-e-berg, stock.adobe.com,
Martin Saure, Foto Fabry, Kalman Hafner GmbH

Spuren eines Lebens

Der Verlust eines geliebten Menschen bedeutet für Hinterbliebene eine der größten Herausforderungen. Der Verstorbene hat Spuren hinterlassen - durch sein Leben und im Leben der Hinterbliebenen.

Als individuellste, sichtbare Spur eines Lebens gilt der Fingerabdruck. Kein Fingerabdruck auf dieser Welt gleicht einem anderen.

Diese einzigartige Spur des Lebens vereinigen wir durch unser einmaliges, dreidimensionales Verfahren und durch unsere Goldschmiedekunst mit wertvollen Edelmetallen zu einem kostbaren Schmuckstück.

Auch schon zu Lebzeiten können wertvolle Erinnerungsstücke geschaffen werden.



Produktion am Qualitätsstandort
BADEN-WÜRTTEMBERG
ökologisch . nachhaltig . fair



PERSÖNLICHE WORTE ZUM FIRMENJUBILÄUM

Vor vielen Jahren wurde ich, Frank Schöneberg, mit dem plötzlichen und unerwarteten Tod meines Bruders konfrontiert. Sein Platz war nun leer, aber die Erinnerungen an ihn und die gemeinsame Zeit waren noch so präsent! Wie konnte er nicht mehr da sein, wenn er doch noch allgegenwärtig war? Sein Tod war für mich unbegreifbar.

Als ich ein Buch über Totenmasken in die Hand bekam, war mir klar, dass dies meine Art der spürbaren Abschiednahme gewesen wäre und dass ich dies auch anderen Menschen zugänglich machen möchte. Aus diesen Gedanken und Gefühlen entstand meine Manufaktur für Erinnerungsabgüsse und Schmuckstücke mit Fingerprints, um das Unbegreifliche begreifbarer zu machen.

In einem kleinen Atelier - mit unzähligen Stunden an Learning by Doing sowie Fortbildungen in Bildhauerei, einer Bestatterausbildung und einer Ausbildung als Hospizhelfer - hat alles angefangen.

Inzwischen blicke ich zurück auf 20 erfolgreiche Jahre in meinem Unternehmen. Mein immer größer werdendes, motiviertes Team aus Goldschmiedemeistern, Schmuckdesignern, Mediengestaltern, Industriekaufleuten, u.v.a. erfüllt mich mit Stolz. Ich erinnere mich an unzählige Ideen, kreative Designs, Spaß an der Planung und Umsetzung. Und letztlich wurden es mit den Jahren immer mehr zufriedene Kunden.

Aber was mich und mein Team vor allem antreibt, ist, dass wir mit jedem kleinen Fingerabdruck, den wir fertigen, für einen einzelnen Menschen eine große Hilfe sein können im Umgang mit dem Tod und dem Weiterleben in den Erinnerungen.

In diesem Sinne freue ich mich, auch weiterhin für Sie in dieser Weise da sein zu dürfen und bedanke mich für Ihr Vertrauen.

Herzlichst
Ihr Frank Schöneberg



**NEU****COLLAGE**

mehr auf Seite 28

**NEU****MARLO**

mehr auf Seite 30

**NEU****CAJA**

mehr auf Seite 30

NEU aus unserer Edelstahl-Schmiede**HANDWERKS
KUNST**
made in
germany

Wir haben unser Edelstahlsortiment um den individuellen Porzellanbild-Anhänger **COLLAGE** erweitert. Zudem erwarten Sie mit **MARLO** und **CAJA** ab Seite 30 zwei stilvolle Anhänger in elegantem Edelstahl. Entdecken Sie neues Design vom Qualitätsstandort Baden-Württemberg.

Das klassische Symbol
für Liebe -
ein *Herz*



Medaillon Corazon

Dieses Herzmedaillon verbirgt sowohl das Foto eines geliebten Menschen sowie dessen persönlichen Fingerabdruck. Zum Aufklappen. Oberfläche Vorderseite strichmatt und hochglanz, Rückseite strichmatt. Bild ca. Ø 16 mm.



Ansicht Innenseite
Bild Innenseite optional



Ansicht Rückseite

Artikelnummer + Legierung	Maße
S0013...	SS/GG/RG/WG 27 x 26 mm
S0011SS	Bild für Innenseite Ø 16 mm

Corazon klein

Ganz nah an meinem Herzen. Beidseitig tragbarer Anhänger mit zwei unterschiedlichen Oberflächen auf der Vorderseite und handgefertigtem Fingerabdruck auf der Rückseite.

Artikelnummer + Legierung	Maße
S0047... SS/GG/RG/WG	17 x 17 mm



Herz

Zierlicher Herz-Anhänger mit persönlichem Fingerabdruck. Nichts bringt die Verbundenheit zu einem Menschen mehr zum Ausdruck als das klassische Symbol der Liebe.

Artikelnummer + Legierung	Maße
S0004... SS/GG/RG/WG	14 x 15 mm



Corazon

Deine Spuren in meinem Herzen. Stilvoll gearbeiteter Anhänger in Strichmatt- und Hochglanzoptik mit dem Fingerabdruck Ihres Liebsten/Ihrer Liebsten genau da, wo diese wertvolle Erinnerung hingehört – im Herzen. Verdeckte Schlaufen an der Rückseite. Halbmassiv, Rückseite offen.

Artikelnummer + Legierung	Maße
S0008... SS/GG/RG/WG	26 x 26 mm



Amour

Das Symbol meiner großen Liebe zu Dir. Der Fingerabdruck eines geliebten Menschen, wunderbar plastisch eingearbeitet in das klassische Symbol der Liebe: dem Herzen.

Artikelnummer + Legierung	Maße
S0105... SS/GG/RG/WG	16,5 x 15,5 mm



Unsere Goldstückchen

Lovely

Unsere wunderschönen, zierlichen Schmuckanhänger in Gelb-, Rosé- oder Weißgold erinnern zärtlich und liebevoll an ganz besondere Menschen, von denen wir ein kleines Stück immer bei uns tragen dürfen: ihren persönlichen Fingerabdruck.

Weitere Modelle finden Sie auf Seite 18.

Artikelnummer + Legierung	Maße
GS0001... GG/RG/WG	12 x 11 mm



Die Preise entnehmen Sie bitte unserer aktuellen Preisliste.

Anhänger ohne Kette. Gerne bieten wir Ihnen passende Ketten zu unseren Anhängern an. Farbabweichungen sind möglich. Alle Maßangaben sind ca.-Angaben. Stand: 2023. SS: 925 Sterlingsilber, GG: 585 Gelbgold, RG: 585 Roségold, WG: 585 Weißgold. Andere Legierungen auf Anfrage erhältlich. Soweit nicht anders angegeben, ist die Oberfläche der Rückseite unserer Schmuckanhänger eismatt. Alle Maßangaben ohne Schlaufe.



Elegance

Die Umrandung mit 33 gefassten Edelsteinen bildet besonders mit kühlem Weißgold oder warmen Goldtönen eine reizvolle Kombination und lässt das Schmuckstück und die damit verbundene Erinnerung strahlen. Besetzt mit Swarovski-steinen oder Brillanten.

Artikelnummer + Legierung	Maße
S0021... mit Swarovski SS/GG/RG/WG	Ø 21 mm
S0221... mit Brillanten GG/RG/WG	Ø 21 mm



Florar

Die tropfen- oder tränenförmige Form dieses Anhängers bringt Ihre Trauer und Ihre Erinnerung dezent und würdevoll zum Ausdruck. Die Umrandung hebt das Relief des innen liegenden Fingerabdrucks zusätzlich hervor. Erhältlich in verschiedenen Größen.

Artikelnummer + Legierung	Maße
S0031... SS/GG/RG/WG	11 x 13 mm
S0032... SS/GG/RG/WG	13 x 17 mm

Oval

Schön und zeitlos. Dieser Anhänger überzeugt durch seine schlichte Form und seinen besonderen Inhalt. Die ovale, facettierte Umrandung fasst den individuellen Fingerabdruck eines geliebten Menschen stilvoll ein. Erhältlich in verschiedenen Größen.

Artikelnummer + Legierung	Maße
S0014... SS/GG/RG/WG	11 x 14 mm
S0015... SS/GG/RG/WG	17 x 21 mm



Yin Yang

Halten Sie Ihre Erinnerungen an einen ganz besonderen Menschen für immer mit diesem bekannten chinesischen Symbol fest. Beim Anhänger **Yin Yang** sind Fingerabdruck, Fassung und Yin Yang Symbol in einheitlichem Farbton gestaltet.

Artikelnummer + Legierung	Maße
S0022... SS/GG/RG/WG	Ø 16 mm

Yin Yang bicolor

Hebt das Yin Yang Symbol durch unterschiedliche Farbtöne deutlich hervor und bringt so die Bedeutung der Fingerabdrücke noch mehr zu Geltung. Yin Yang Symbol in Gelbgold mit Fingerabdrücken weiß rhodiniert.

Artikelnummer + Legierung	Maße
S0120... GG bicolor	Ø 16 mm



Cosima

Du bist immer bei mir. Der Fingerabdruck eines verstorbenen oder geliebten Menschen in Form eines Kreises symbolisiert die unvergängliche Einheit mit dieser Person. Die bewusst uneben gestaltete Umrandung bildet einen besonders schönen Rahmen für dieses ganz individuelle Erinnerungsstück. Erhältlich in verschiedenen Größen.

Artikelnummer + Legierung	Maße
S0016... SS/GG/RG/WG	Ø 15 mm
S0017... SS/GG/RG/WG	Ø 18 mm
S0018... SS/GG/RG/WG	Ø 20 mm



Grace

Dieser Anhänger wird mit der symbolischen Bedeutung des Kreises und mit dem persönlichen Fingerabdruck zu einem ganz besonderen Zeichen der Unendlichkeit.

Artikelnummer + Legierung	Maße
S0019... SS/GG/RG/WG	Ø 21 mm

Die Preise entnehmen Sie bitte unserer aktuellen Preisliste.

Anhänger ohne Kette. Gerne bieten wir Ihnen passende Ketten zu unseren Anhängern an. Farbabweichungen sind möglich. Alle Maßangaben sind ca.-Angaben. Stand: 2023. SS: 925 Sterlingsilber, GG: 585 Gelbgold, RG: 585 Roségold, WG: 585 Weißgold. Andere Legierungen auf Anfrage erhältlich. Soweit nicht anders angegeben, ist die Oberfläche der Rückseite unserer Schmuckanhänger eismatt. Alle Maßangaben ohne Schlaufe.

Bei den
Sternen
 und doch so nah



Stella

Bei Nacht sehe ich Deinen Stern am Himmel.
 Kleiner Anhänger mit eingearbeitetem Finger-
 abdruck.

Artikelnummer + Legierung	Maße
S0037... SS/GG/RG/WG	Ø 14 mm



Seestern

Zierlicher Anhänger mit maritimem Charakter. Der vorderseitig eingearbeitete Fingerabdruck in Form eines Seesterns kann wahlweise nach außen oder innen getragen werden. Passende Ohrhänger finden Sie auf Seite 14.

Artikelnummer + Legierung	Maße
S0043... SS/GG/RG/WG	Ø 15 mm

Engelsflügel

Wie ein himmlischer Begleiter. Der Anhänger in Form eines Engelsflügels, vereint mit dem Fingerabdruck eines geliebten Menschen, bildet ein sehr persönliches Schmuckstück von unschätzbarem Wert.

Artikelnummer + Legierung	Maße
S0035... SS/GG/RG/WG	23 x 9 mm



Engel

Ich beschütze dich. Der kleine Anhänger in Engelsform ist mehr als nur ein Schmuckstück. Durch den Fingerabdruck auf der Rückseite wird er zu Ihrem ganz persönlichen Schutzengel von unschätzbarem Wert.

Artikelnummer + Legierung	Maße
S0002... SS/GG/RG/WG	17 x 11 mm



De Valor

Und immer sind da Deine Spuren in meinem Leben. Filigraner Anhänger in Form eines kleinen Füßchens mit einseitig eingearbeiteten Linien der Hand- oder Fußinnenseite.

Artikelnummer + Legierung	Maße
S0036... SS/GG/RG/WG	15 x 9 mm

Schmetterling

Wunderschöner zierlicher Anhänger mit kindlichem Charme. Der mit viel Liebe zum Detail entworfene Schmetterling verbirgt auf seiner Rückseite eine ganz private Erinnerung: den Fingerabdruck eines geliebten Menschen.



Artikelnummer + Legierung	Maße
S0001... SS/GG/RG/WG	14 x 10 mm

Die Preise entnehmen Sie bitte unserer aktuellen Preisliste.

Anhänger ohne Kette. Gerne bieten wir Ihnen passende Ketten zu unseren Anhängern an. Farbabweichungen sind möglich. Alle Maßangaben sind ca.-Angaben. Stand: 2023. SS: 925 Sterlingsilber, GG: 585 Gelbgold, RG: 585 Roségold, WG: 585 Weißgold. Andere Legierungen auf Anfrage erhältlich. Soweit nicht anders angegeben, ist die Oberfläche der Rückseite unserer Schmuckanhänger eis matt. Alle Maßangaben ohne Schlaufe.

Piazzetta

Du hast immer einen Platz bei mir. Was auf den ersten Blick wie ein schlichter Anhänger erscheint, ist bei genauerem Hinsehen eine ganz persönliche Erinnerung mit dem Fingerabdruck eines geliebten Menschen.

Artikelnummer + Legierung	Maße
S0030... SS/GG/RG/WG	13 x 13 mm



Rettangolo

Der Fingerabdruck eines besonderen Menschen gibt diesem puristischen Anhänger in zeitlosem Design eine sehr individuelle Note.

Artikelnummer + Legierung	Maße
S0027... SS/GG/RG/WG	15 x 7 mm

Erin

Seine klare, einfache Formensprache, die etwas breitere Schlaufe und der plastische Fingerabdruck zeichnen diesen eckigen Anhänger aus.

Artikelnummer + Legierung	Maße
S0121... SS/GG/RG/WG	9 x 11 mm



Piazzetta MM

Der puristische, eckige Anhänger, kombiniert mit der zeitlos runden Form des „My Memory“-Moduls, unterstreicht die Verbundenheit zu einer geliebten Person diskret aber wirkungsvoll.

Artikelnummer + Legierung	Maße
S0029... SS/GG/RG/WG	13 x 13 mm

Maße zzgl. Modul, Ø 15 mm



Kreuz

Stilvoller Anhänger mit hoher Symbolkraft in Form eines griechischen Kreuzes. Zusammen mit dem Fingerabdruck eines geliebten Menschen schenkt er Hoffnung und Glaube.

Artikelnummer + Legierung	Maße
S0124... SS/GG/RG/WG	16 x 16 mm



Kreuz klein

Kleiner Anhänger mit großer Bedeutung. Die Form eines klassischen Kreuzes symbolisiert Frieden und Erlösung. Zusammen mit dem Fingerabdruck eines geliebten Menschen wird es zum wertvollen, trostspendenden Wegbegleiter.

Artikelnummer + Legierung	Maße
S0003... SS/GG/RG/WG	19 x 12 mm

Pur

Puristisch – elegant – edel; diese Eigenschaften vereint dieser nicht alltägliche Anhänger mit dem deutlich sichtbaren, plastischen Fingerabdruck und einem eingearbeiteten Edelstein (wahlweise). Die Schlaufe befindet sich auf der Rückseite.

Artikelnummer	+ Legierung	Maße
S0122... mit Swarovski	SS/GG/RG/WG	14 x 26 mm
S0222... mit Brillant	SS/GG/RG/WG	14 x 26 mm



Die Preise entnehmen Sie bitte unserer aktuellen Preisliste.

Anhänger ohne Kette. Gerne bieten wir Ihnen passende Ketten zu unseren Anhängern an. Farbabweichungen sind möglich. Alle Maßangaben sind ca.-Angaben. Stand: 2023. SS: 925 Sterlingsilber, GG: 585 Gelbgold, RG: 585 Roségold, WG: 585 Weißgold. Andere Legierungen auf Anfrage erhältlich. Soweit nicht anders angegeben, ist die Oberfläche der Rückseite unserer Schmuckanhänger eis matt. Alle Maßangaben ohne Schlaufe.



Seestern Ohrhänger

Zierliche Ohrhänger mit Fischerhaken und individuellem Fingerabdruck. Die Glanzkante bringt den eingearbeiteten Fingerabdruck eindrucksvoll zur Geltung. Schön in Kombination mit dem Anhänger „Seestern“, Seite 11.

Artikelnummer + Legierung	Maße
S0044... SS/GG	Ø 15 mm

Stella Maris

Knapp 30 mm großer Anhänger mit Oberfläche in strichmatt und hochglanz mit einem zentral auf eine plastische Windrose eingearbeiteten Fingerabdruck. Mit genauen Koordinaten zum Beispiel der Seebestattung oder anderer Beisetzungsorte.

Fingerabdruck Ø ca. 8 mm. Gravur im Preis enthalten. Eine passende Kette kann durch die an der Rückseite angepassten Öffnungen eingelegt werden. Rückseite halbmassiv.

Artikelnummer + Legierung	Maße
S0040... SS/GG/RG/WG	29,5 mm



Ohrstecker

Kleine runde Ohrstecker mit dem individuellen Fingerabdruck eines ganz besonderen Menschen.

Artikelnummer + Legierung	Maße
S0038... SS/GG/WG	Ø 9 mm



Insieme per sempre

Getrennt und trotzdem vereint – in unserer Insieme-Variante umschließt die Schlaufe den Ring. Der kleine Fingerabdruck symbolisiert als Mittelpunkt die grenzenlose Verbundenheit.

Wir haben außerdem noch etwas ganz Besonders für Ihre Erinnerungen: **Sie können unser Insieme per sempre auch mit einem eigenen Ring (z.B. Ehering des Verstorbenen) verbinden.**

Der Ring wird durch unsere spezielle Anfertigung in keiner Weise beschädigt. Dadurch tragen Sie sowohl den persönlichen Fingerabdruck als auch den persönlichen Schmuck Ihres Angehörigen in einer stilvollen Kombination immer bei sich.

Sie haben die Wahl zwischen unserem Insieme per sempre mit einem kleinem runden Fingerabdruck, mit einem kleinen Herz und einem kleinen Stern als Fingerabdruck.



Insieme per sempre
mit Anhänger Starlet
und Kundenring



Insieme per sempre
mit Anhänger Lovely
und Kundenring



Insieme per sempre
mit rundem Anhänger
und Kundenring

Insieme per sempre mit **rundem Anhänger**.
Maße Ø Abdruck 9 mm, Ø Ring 22 mm.

Artikelnummer + Legierung	
S0133...	SS/GG/RG/WG
mit Ring von Angehörigen	S0134... SS/GG/RG/WG

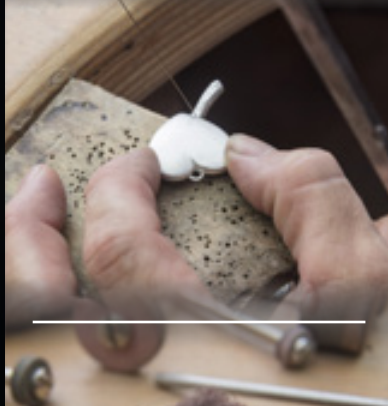
Insieme per sempre mit **Anhänger Lovely**.
Maße Abdruck 12 x 11 mm, Ø Ring 22 mm.
Minstdurchmesser Kundenring 19 mm.

Artikelnummer + Legierung	
S0135...	SS/GG/RG/WG
mit Ring von Angehörigen	S0136... SS/GG/RG/WG

Insieme per sempre **Anhänger Starlet**.
Maße Abdruck 13,5 x 13,5 mm, Ø Ring 22 mm.
Minstdurchmesser Kundenring 19 mm.

Artikelnummer + Legierung	
S0137...	SS/GG/RG/WG
mit Ring von Angehörigen	S0138... SS/GG/RG/WG

Unser kleines Corazon
auf dem Weg vom Rohling
bis zum fertigen Unikat



Mit Herz und Präzision

- Das Schmuckstück hat bereits viele Arbeitsschritte in Handarbeit und Qualitätskontrollen durchlaufen und stellt sich nun dem letzten kritischen Blick unserer Goldschmiedemeister. Erst wenn es diesem standhält, darf es auf den Weg zu Ihnen und Sie dürfen das einzigartige Schmuckstück zusammen mit Ihren unvergesslichen Erinnerungen in Ihr Herz schließen.
- Unsere Schmuckstücke mit eingearbeitetem Fingerabdruck werden für Sie ausschließlich in Deutschland gefertigt und in der Goldstadt Pforzheim gegossen.
- Jedes Schmuckstück ist eine eigene kleine Sonderanfertigung in reiner Handarbeit durch unsere Goldschmiedemeister/-innen.



Unsere Goldstückchen

Kleine Kostbarkeiten - große Wirkung

Unsere wunderschönen, zierlichen Schmuckanhänger in Gelb-, Rosé- oder Weißgold erinnern zärtlich und liebevoll an ganz besondere Menschen. Mit dem persönlichen Fingerabdruck dürfen wir ein kleines Stück von ihnen immer bei uns tragen.

1 Ankerkette mit Goldstückchen Lovely in 585 Weißgold und Brillant

2 Goldstückchen Lovely in 585 Gelbgold und Brillant

De Valor mini

Artikelnummer + Legierung	Maße
GS0004... GG/RG/WG	8,5 x 14,5 mm

Piccolo

Artikelnummer + Legierung	Maße
GS0003... GG/RG/WG	Ø 9 mm

Starlet

Artikelnummer + Legierung	Maße
GS0002... GG/RG/WG	13,5 x 13,5 mm

Stilvolle Kombinationsmöglichkeiten mit unseren Goldstückchen

Unsere zierlichen Goldstückchen kommen besonders gut in stilvoller Kombination zur Geltung. Entdecken Sie unsere Möglichkeiten und kombinieren Sie ganz nach Ihren eigenen Vorlieben.

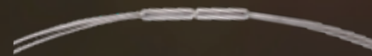
**Brillant**

Stein inkl. Fassen in ein Goldstückchen

Artikelnummer	Maße
GB0050BR	0,015 ct w-si2

**Armketten**

Artikelnummer + Legierung	Maße
GA0318... GG/RG/WG	18 cm Länge
GA0319... GG/RG/WG	19 cm Länge
GA0320... GG/RG/WG	20 cm Länge
GA0321... GG/RG/WG	21 cm Länge

**Stahlreif**

dreireihig, Edelstahl, mit Bajonettverschluss

Artikelnummer	Maße
GK0342ES	42 cm Länge
GK0345ES	45 cm Länge

Lovely



Artikelnummer + Legierung	Maße
GS0001... GG/RG/WG	12 x 11 mm

Florar mini



Artikelnummer + Legierung	Maße
GS0005... GG/RG/WG	13,5 x 11 mm



3



Ankerkette

1,4 mm Stärke, mit Karabinerhakenverschluss

Artikelnummer + Legierung	Maße
GK0240... GG/RG/WG	40 cm Länge
GK0242... GG/RG/WG	42 cm Länge
GK0245... GG/RG/WG	45 cm Länge



Creolen

Klassische Creole in zwei Größen zur Kombination mit unseren Goldstückchen, nur in 585 GG und in Kombination mit einem Goldstückchen erhältlich.

Artikelnummer	Maße
GC0410GG Stück	Ø 15 mm
GC0420GG Stück	Ø 17,5 mm



Fischerhaken

Modernes, individuelles Design aus dem Hause schoen-e-berg für unsere Goldstückchen, in GG, RG und WG. Nur in Kombination mit einem Goldstückchen erhältlich.

Artikelnummer + Legierung	Maße
GF0510... GG/RG/WG Stück	ca. 25 x 11 mm
	Drahtstärke ca. 0,90 mm

*Der
Natur
verbunden*

Eichenblatt

Die Eiche gilt als Symbol für Treue und Unsterblichkeit, ihre Blätter stehen für die Verbundenheit zur Natur. Der Anhänger kann wahlweise mit dem persönlichen Fingerabdruck oder der Blattstruktur nach vorne getragen werden.

Artikelnummer + Legierung	Maße
S0041... SS/GG/RG/WG	22 x 13 mm



Ginkgo

Der Ginkgobaum gilt als die älteste Pflanze unserer Erde. Er symbolisiert das ewige Leben. Anhänger in Form eines Ginkgoblattes mit Öse und Schlaufe. Der fächerartige Anhänger kann wahlweise mit dem persönlichen Fingerabdruck oder dem typischen Ginkgoblattrelief nach vorne getragen werden.



Artikelnummer + Legierung	Maße
S0042... SS/GG/RG/WG	22 x 18 mm

Buchenblatt

Die Buche steht für Stärke und Kraft. Der Anhänger kann sowohl mit der Seite des individuellen Fingerabdrucks als auch mit dem charakteristischen Relief des Buchenblattes nach vorne getragen werden.



Artikelnummer + Legierung	Maße
S0048... SS/GG/RG/WG	18 x 12 mm

Ahornblatt

Der Ahorn steht für die Harmonie. Er soll Ruhe und Gelassenheit schenken. Der formschöne Anhänger kann beidseitig mit der markanten Struktur des Ahornblatts oder dem eingearbeiteten Fingerabdruck nach vorne getragen werden.

Artikelnummer + Legierung	Maße
S0049... SS/GG/RG/WG	16,5 x 17 mm

Die Preise entnehmen Sie bitte unserer aktuellen Preisliste.

Anhänger ohne Kette. Gerne erhalten Sie passende Ketten zu unseren Anhängern. Farbabweichungen sind möglich. Alle Maßangaben sind ca.-Angaben. Stand: 2023. SS: 925 Sterlingsilber, GG: 585 Gelbgold, RG: 585 Roségold, WG: 585 Weißgold. Andere Legierungen auf Anfrage erhältlich. Soweit nicht anders angegeben, ist die Oberfläche der Rückseite unserer Schmuckanhänger eismatt. Alle Maßangaben ohne Schlaufe.



Modernes Edelstahl-Design
aus unserer Schmiede

NEO + TRINITY

Kühler, eleganter Edelstahl verbindet sich mit der zeitlosen und doch modernen Form einer Münze und umschließt das Einzigartige des Menschen: seinen Fingerabdruck.



2
Erinnerungsmünze TRINITY in Edelstahl
mit Fingerabdruck und Schlaufe in 585 Gelbgold
und Schlangenkette in 585 Weißgold

3
Erinnerungsmünze TRINITY in Edelstahl
mit Fingerabdruck in Edelstahl
und Lederband



Modernes Edelstahl-Design aus unserer Schmiede

- Alle unsere Edelstahlmünzen sind gegen Aufpreis zusätzlich mit einer Goldeinlage und/oder einer Goldschlaufe (585 GG/WG/RG) erhältlich.
- Ferner können in unsere Edelstahlmünzen kleine Erinnerungssymbole (Haare, Erde vom Beisetzungsort, ...) eingearbeitet werden.
- Individuelle Gravuren sind möglich.
- Auch der Steinbesatz ist individuell wählbar. Es stehen drei ansprechende Varianten zur Verfügung.
- Fragen Sie nach den Preisen und Möglichkeiten. Siehe auch Seite 28/29.

NEO

Kühler, eleganter Edelstahl verbindet sich mit der zeitlosen und doch modernen Form einer Münze und umschließt das Einzigartige des Menschen: seinen Fingerabdruck.

Erinnerungsmünze als Schmuckanhänger in Edelstahl, Ø 29,7 mm, Fingerabdruck Ø 14 mm, inkl. Lederband mit Bajonettverschluss.

Artikelnummer		Maße
EM08ES	Abdruck in Edelstahl	Ø 29,7 mm
EM08GG	Abdruck in 585 Gelbgold	Ø 29,7 mm
EM08RG	Abdruck in 585 Roségold	Ø 29,7 mm



Produktion am Qualitätsstandort
BADEN-WÜRTTEMBERG
ökologisch . nachhaltig . fair



TRINITY

TRINITY – die elegante Gefährtin unseres beliebten Anhängers NEO – kühler Edelstahl in Form einer leicht gewölbten Münze umschließt den einzigartigen Fingerabdruck.

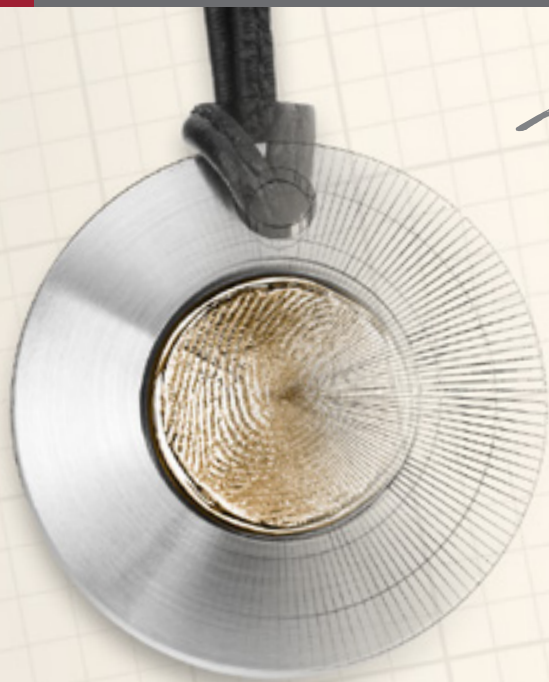
Erinnerungsmünze als Schmuckanhänger in Edelstahl, Ø 27,95 mm, Fingerabdruck 13,8 mm, inkl. schwarzem Lederband mit Bajonettverschluss.

Artikelnummer		Maße
EM09ES	Abdruck in Edelstahl	Ø 27,95 mm
EM09GG	Abdruck in 585 Gelbgold	Ø 27,95 mm
EM09RG	Abdruck in 585 Roségold	Ø 27,95 mm

Weitere Variante mit Brillanten siehe Titelbild und Seite 24.

Die Preise entnehmen Sie bitte unserer aktuellen Preisliste.

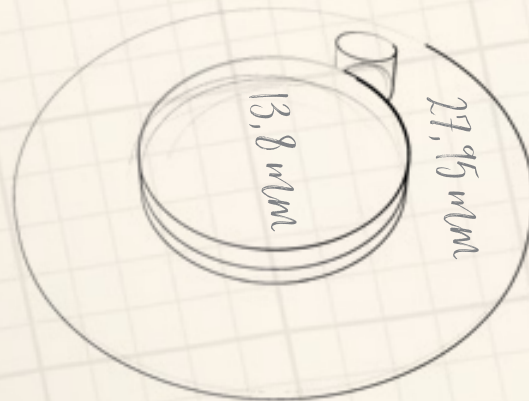
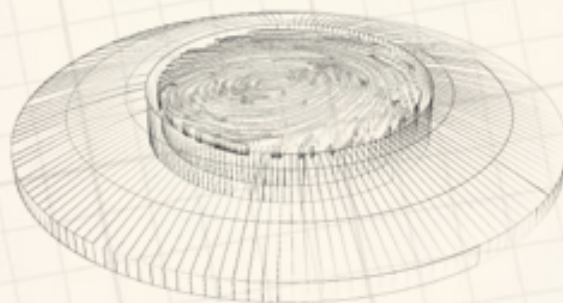
Farbabweichungen sind möglich. Alle Maßangaben sind ca.-Angaben. Stand: 2023. GG: 585 Gelbgold, RG: 585 Roségold, ES: Edelstahl. Soweit nicht anders angegeben, ist die Oberfläche der Rückseite unserer Schmuckanhänger eis matt. Alle Maßangaben ohne Schlaufe.



Trinity Edelmühlmünze

linsenform

elegant und kühl



Begleiter
Beschützer
Erinnerung

Unsere Experten - bestehend aus Goldschmiedemeistern und Schmuckdesignern - entwickeln immer wieder neue Ideen, um die Einzigartigkeit des Fingerabdrucks formvollendet im Schmuckstück hervorzuheben. In unser Design fließen moderne Gestaltung, traditionelle handwerkliche Kunst, Kreativität und Ideenvielfalt ein.

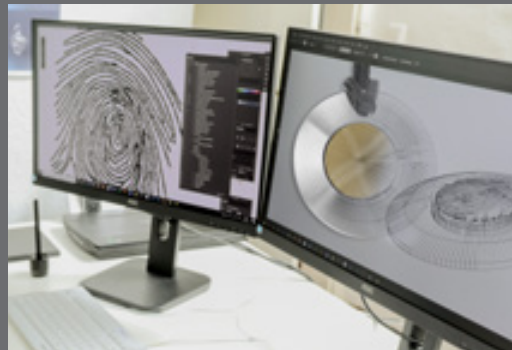
Tradition bewahren und neue Wege gehen

Bereits in frühen Kulturen spielte Schmuck eine große Rolle bei Trauer, Tod und Gedenken. Aber auch zu Lebzeiten gibt es Momente, die man festhalten und verewigen möchte, um die Erinnerung immer bei sich tragen zu können.

Für diese Lebenssituationen bietet Ihnen die Firma schoen-e-berg handgefertigte Unikatschmuckstücke, in denen sich die Einzigartigkeit der geliebten Person in einem kostbaren Edelmetall verewigt.

Seit unserer Gründung im Jahr 2003 haben wir durch stetige Weiterentwicklung ein umfangreiches Sortiment geschaffen, welches auch weitere wertvolle Erinnerungsmöglichkeiten wie Gesichtsabdrücke, Aufbewahrungsartikel und vieles mehr umfasst.

Lassen Sie sich durch unsere Produktvielfalt, unser Können und unsere Erfahrung im Bereich der zeitgemäßen Erinnerungskultur überzeugen!



Von der Vision zur Umsetzung



COLLAGE TRINITY

Moderne Edelmünze mit **Porzellaninlage** und **Fingerabdruck**, beidseitig zu tragen. Mit Edelstahlschlaufe.

Artikelnummer + Legierung	Maße
EM11... ES/GG/RG	Ø 27,95 mm



COLLAGE

Moderne Edelmünze mit **Porzellaninlage (ohne Fingerabdruck)**. Kleine Erinnerungssymbole (Haare, Erde vom Beisetzungsort, ...) können gegen Aufpreis eingearbeitet werden. Mit Edelstahlschlaufe. Große Gravurfläche rückseitig.

Artikelnummer	Maße
EM10ES	Ø 27,95 mm



Mit 4 Schlaufenvarianten

Artikelnummer + Legierung

EM40... ES/GG/RG/WG

Mit 3 Steinbesatzvarianten

Artikelnummer	Maße
EM70B2	2 x 0,08 ct w-si2
EM70B3	1 x 0,04 ct w-si2, 2 x 0,015 ct w-si2
EM70B5	5 x 0,015 ct w-si2



Modernes Edelstahl-Design aus unserer Schmiede

NEU

COLLAGE

Unsere Designabteilung hat eine ganz besondere Erinnerungsmöglichkeit geschaffen! Unsere Edelstahlmünze ist nun auch mit einer Porzellaneinlage erhältlich, auf die ein Bild, eine Handschrift, eine Zeichnung, usw. angebracht werden kann, damit Sie den geliebten Menschen auch auf diese Weise bei sich tragen können.

Unsere neue Münze COLLAGE kann wahlweise mit Fingerabdruck (Collage Trinity) oder ohne Fingerabdruck (Collage) gefertigt werden.

Die Münze ist beidseitig zu tragen – je nachdem, ob Sie den Fingerabdruck, das Bild oder eine individuelle Gravur zum Herzen richten möchten.

Die Porzellaneinlage ist lichtecht, kratzfest und witterungsbeständig, praktisch unverwüstlich - ein Stück Ewigkeit.

Maße:

Münze Ø 27,95 mm, Fingerabdruck Ø 13,8 mm, Porzellaneinlage Ø 16 mm

Die Preise entnehmen Sie bitte unserer aktuellen Preisliste.

Anhänger ohne Kette. Gerne erhalten Sie passende Ketten zu unseren Anhängern. Farbabweichungen sind möglich. Alle Maßangaben sind ca.-Angaben. Stand: 2023. GG: 585 Gelbgold, RG: 585 Roségold, ES: Edelstahl. Alle Maßangaben ohne Schlaufe.

HANDWERKS
KUNST
made in
germany

Produktion am Qualitätsstandort
BADEN-WÜRTTEMBERG
ökologisch . nachhaltig . fair



NEU

MARLO

Schlanker Edelstahlhänger mit eingesetztem Fingerprint in wahlweise Edelstahl, Gelbgold oder Roségold. Rückseite und Seitenflächen eismatt, Vorderseite strichmatt.

Artikelnummer + Legierung	Maße
S0501...	ES/GG/RG 28 x 6 mm, Abdruck Ø 9 mm

Mit Steinbesatz

Artikelnummer	Maße
S0501B1	1 x 0,015 ct w-si2
S0501B3	3 x 0,015 ct w-si2



NEU

CAJA

Der weich abgerundete Edelstahlhänger umschließt harmonisch den persönlichen Fingerabdruck in Edelstahl, Gelbgold oder Roségold. Rückseite eismatt, Seitenfläche strichmatt.

Artikelnummer + Legierung	Maße
S0502...	ES/GG/RG 18 x 18 mm, Abdruck Ø 9 mm

Mit Steinbesatz

Artikelnummer	Maße
S0502B1	1 x 0,04 ct w-si2

Dem Auge so fern,
dem Herzen
ewig nah.



NEU Innovatives Design aus unserer Edelstahlschmiede

MARLO + CAJA

Entdecken Sie unsere neuen Schmuckanhänger MARLO und CAJA. Kühler Edelstahl in eleganten Formen vereint sich mit dem persönlichen Fingerabdruck in klassischem Edelstahl, warmem Gelbgold oder strahlendem Rotgold. Die formschönen Schmuckanhänger sind zusätzlich durch Brillanten individualisierbar. Wir empfehlen dazu unser angenehm zu tragendes Silikoncollier oder unseren Stahlreif.

Die Preise entnehmen Sie bitte unserer aktuellen Preisliste.

Anhänger ohne Kette. Gerne erhalten Sie passende Ketten zu unseren Anhängern. Farbabweichungen sind möglich. Alle Maßangaben sind ca.-Angaben. Stand: 2023. GG: 585 Gelbgold, RG: 585 Roségold, ES: Edelstahl. Soweit nicht anders angegeben, ist die Oberfläche der Rückseite unserer Schmuckanhänger eismatt. Alle Maßangaben ohne Schlaufe. Bitte beachten Sie, dass es sich um reine Schmuckanhänger handelt, nicht um Aufbewahrunganhänger.



Schlüsselanhänger TOM
Edelstahl mit Print in Edelstahl

Schlüsselanhänger TOM
Edelstahl mit Print in Gelbgold

*Die größte Schatzkammer
ist die
Erinnerung*

Schlüsselanhänger

TOM

Wie einen persönlichen Schutzengel tragen Sie die Erinnerung an einen geliebten Menschen mit diesem Schlüsselanhänger immer bei sich. Der runde Anhänger mit einem Durchmesser von 29 mm ist, ebenso wie der individuelle Fingerabdruck, aus robustem Edelstahl. Der Fingerabdruck kann auch als Gelbgoldeinlage (585) gefertigt werden.

Das geflochtene Lederband in schwarz oder braun ist fest und sicher an dem Schlüsselring angebracht. Durchmesser Schlüsselring: ca. 33 mm (Platz für ca. 10 Schlüssel), Gesamtlänge 75 mm.



Artikelnummer	Maße
A0010ES braun Abdruck ES	Ø 29 mm
A0011ES schwarz Abdruck ES	Ø 29 mm
A0012ES braun Abdruck GG	Ø 29 mm
A0013ES schwarz Abdruck GG	Ø 29 mm

Die Preise entnehmen Sie bitte unserer aktuellen Preisliste.

Farbabweichungen sind möglich. Alle Maßangaben sind ca.-Angaben. Stand: 2023. SS: 925 Sterlingsilber, GG: 585 Gelbgold, RG: 585 Roségold, WG: 585 Weißgold, ES: Edelstahl. Andere Legierungen auf Anfrage erhältlich. Alle Maßangaben ohne Schlaufe.



Das Herzstück unserer Manufaktur:

DER SILIKON-FINGERABDRUCK

Der Silikonabdruck des Fingers ist die Basis für unseren Erinnerungsschmuck und die Besonderheit unserer Manufaktur. Die Papillaren werden damit in Originalform in das spätere Schmuckstück übertragen und entsprechen 1:1 dem Fingerabdruck des geliebten Menschen.

Alle in diesem Katalog abgebildeten Schmuckstücke wurden auf der Grundlage eines Silikonabdruckes hergestellt.

Wir können natürlich auch Ihre **Tuscheabdrücke** verwenden, sofern diese die Papillarlinien klar und kontrastreich abbilden. Je nach Qualität des Tuscheabdrucks können Rekonstruktionsarbeiten gegen Aufpreis erforderlich sein, um auch bei diesem Verfahren unseren hohen Qualitätsansprüchen gerecht zu werden.

*Jeder Abschied ist die Geburt einer
Erinnerung*



FREEDOM

Schmales, geflochtenes, schwarzes Lederarmband (Ø 5,6 mm) mit Bead. Der Fingerabdruck ist hier umlaufend aufgebracht. Mit hochwertigem Magnetverschluss in Edelstahl. Armbandlängen: 19, 21 oder 23 cm.

Artikelnummer + Legierung	Ø aussen/innen x Länge
A0002... SS/GG/RG/WG	12/7 x 14 mm

LIBERTY

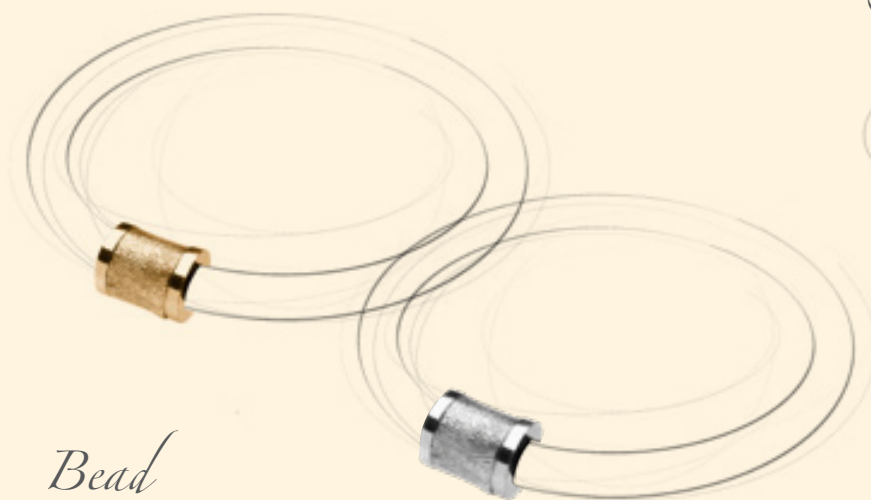
Lässiges, geflochtenes Lederarmband (Ø 8 mm) für sie und ihn mit großem Erinnerungswert. In den fest angebrachten Bead ist der Fingerabdruck eines lieben Menschen kunstvoll eingearbeitet. Mit hochwertigem Magnetverschluss aus Edelstahl. Armbandlängen: 19 / 21 / 23 cm. Armband in schwarz erhältlich. Bead nicht umlaufend.

Artikelnummer + Legierung	Ø aussen/innen x Länge
A0001... SS/GG/RG/WG	12/8 x 14 mm

Die Preise entnehmen Sie bitte unserer aktuellen Preisliste.

Farbabweichungen sind möglich. Alle Maßangaben sind ca.-Angaben. Stand: 2023. SS: 925 Sterlingsilber, GG: 585 Gelbgold, RG: 585 Roségold, WG: 585 Weißgold. Andere Legierungen auf Anfrage erhältlich.

“Niemand kann dir nehmen,
was du in deinem Herzen trägst.“



Bead

Ergänzen Sie Ihr Armband mit einer wertvollen Erinnerung – dem persönlichen Fingerabdruck einer geliebten Person. Mit umlaufend eingearbeitetem Abdruck. Innendurchmesser: 7 mm, **ohne Armband.**

Artikelnummer + Legierung	Ø aussen/innen x Länge
A0008... SS/GG/RG/WG	12/7 x 14 mm



My Memory Bead

Der Bead My Memory ergänzt Ihr eigenes Armband mit einem ganz persönlichen Erinnerungsstück. Der Fingerabdruck ist umlaufend im Bead eingearbeitet. Der „My Memory“-Schriftzug auf der Außenseite unterstreicht die Verbundenheit zu der geliebten Person diskret aber wirkungsvoll. Innendurchmesser: ca. 4,5 mm, **ohne Armband.**

Artikelnummer + Legierung	Ø aussen/innen x Länge
A0007... SS/GG/RG/WG	13/4,5 x 8 mm



Farbbeispiele

Casual

Wickel-Armband kombiniert mit umlaufendem Fingerabdruck auf einem Bead. Das rundgenähte, dreifach gewickelte, weiche Leder wird durch einen hochwertigen Design-Magnetverschluss aus Edelstahl geschlossen und besticht durch einen besonders hohen Tragekomfort. Armbandlängen: 18 / 19,5 / 21,5 / 23,5 cm. Farben: schwarz, grau, cognac, bordeaux.

Artikelnummer + Legierung	Ø aussen/innen x Länge
A0006... SS/GG/RG/WG	11/7 x 9,5 mm

Die Preise entnehmen Sie bitte unserer aktuellen Preisliste.

Farbabweichungen sind möglich. Alle Maßangaben sind ca.-Angaben. Stand: 2023. SS: 925 Sterlingsilber, GG: 585 Gelbgold, RG: 585 Roségold, WG: 585 Weißgold. Andere Legierungen auf Anfrage erhältlich.



Carbon

Leichtes Carbon kombiniert mit kostbarem Edelmetall und einem handgefertigten Fingerabdruck ist Ausdruck von individueller moderner Eleganz.

Das satte Mattschwarz bildet einen stilvollen Kontrast zu der leuchtend warmen Farbe von Gelb- oder Rotgold oder kühlem edlen Weißgold und macht unsere Ringe und Anhänger zu einem lebenslangen Begleiter von unschätzbarem Wert.

Carbon ist leicht und ebenso wie Gold ein sehr festes Material. So bleiben Ihre Erinnerungen für immer unvergänglich bei Ihnen.



Francis

Dieser 10 mm breite und 4 mm starke Gold-Ring bringt Ihre Verbundenheit zu einem ganz besonderen Menschen stilvoll zum Ausdruck. Mit schwarzem Carbon-Mantel und rechteckiger Fingerabdruck-Fassung. Erhältlich in Gelb-, Rosé- oder Weißgold.

Artikelnummer + Legierung	Rinbreite
R0001... GG/RG/WG	10 mm



Corona

Fast wie eine Krone erhebt sich die runde Fassung mit dem Fingerabdruck aus dem 10 mm breiten und 4 mm starken Gold-Ring mit mattschwarzem Carbon-Mantel und bringt so seine Bedeutung dezent aber wirkungsvoll zum Ausdruck. Erhältlich in Gelb-, Rosé- oder Weißgold.

Artikelnummer + Legierung	Ringbreite
R0002... GG/RG/WG	10 mm

Beatrice

Puristisch-eleganter Anhänger in symmetrischer Form. Flächige, mattschwarze Carbon-Einlage, eingefasst in strahlendem Gelb-, Rosé- oder Weißgold und mit rechteckiger Fingerabdruck-Fassung.

Artikelnummer + Legierung	Maße
S0045... GG/RG/WG	12 x 30 mm

Pharao

Der 35 mm lange Anhänger in rechteckiger Form, mit Carbon-Einlage und runder Fingerabdruck-Fassung, erinnert an ägyptischen Pharaonen-Schmuck. Erhältlich in Gelb-, Rosé- oder Weißgold.

Artikelnummer + Legierung	Maße
S0046... GG/RG/WG	15 x 35 mm

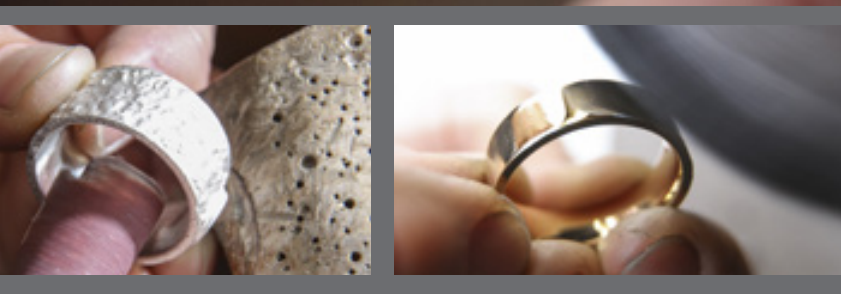
Die Preise entnehmen Sie bitte unserer aktuellen Preisliste.

Anhänger ohne Kette. Gerne bieten wir Ihnen passende Ketten zu unseren Anhängern an. Farbabweichungen sind möglich. Alle Maßangaben sind ca.-Angaben. Stand: 2023. SS: 925 Sterlingsilber, GG: 585 Gelbgold, RG: 585 Roségold, WG: 585 Weißgold. Andere Legierungen auf Anfrage erhältlich. Soweit nicht anders angegeben, ist die Oberfläche der Rückseite unserer Schmuckanhänger eismatt. Alle Maßangaben ohne Schlaufe. Ringgrößen Carbonschmuck bis max. 67 möglich. Ab Ringgröße 61 Preis und Machbarkeit auf Anfrage.

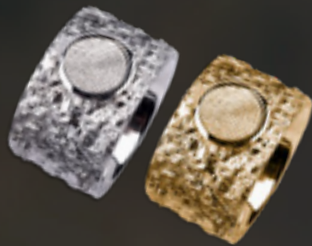
Ihr Anspruch ist unser Maßstab

Feilen, polieren, prüfen – hier geht es mit Nachdruck und Präzision zur Sache, damit Ihr Schmuckstück in Bestform unser Haus verlässt.

Echte Handwerkskunst und Ihre Erinnerungen aus dem wahren Leben – das passt für uns zusammen!



Erinnerungen für die Ewigkeit



New York

Eindrucksvoller, handgefertigter Ring mit bewusst unebener, strukturierter Oberfläche (geschweißt) und Fingerabdruck in runder Fassung mit ca. 8 mm Durchmesser. Ringgröße bis max. 67 möglich.

Artikelnummer + Legierung	Ringbreite
R0011... SS/GG/RG/WG	13,5 mm



Duo

Die zwei Fingerabdrücke auf diesem Ring werden mittig wahlweise durch einen edlen Swarovskistein, Saphir, Rubin oder Brillanten getragen. Ausführungen in hochglanz, eismatt oder strichmatt möglich.

Artikelnummer	+ Legierung	Ringbreite
R0014... mit Swarovski	SS/GG/RG/WG	10 mm
R0114... mit Brillant	SS/GG/RG/WG	10 mm



Impression

Massiver, schlicht-eleganter Ring mit aufwendig gearbeitetem Mulden-Fingerabdruck. Wahlweise in hochglanz, eismatt oder in strichmatt erhältlich, mit konkav gewölbter Ringschiene. Ringgröße bis max. 67 möglich.

Artikelnummer + Legierung	Ringbreite
R0010... SS/GG/RG/WG	10 mm

Die Preise entnehmen Sie bitte unserer aktuellen Preisliste.

Farbabweichungen sind möglich. Alle Maßangaben sind ca.-Angaben. Stand: 2023. SS: 925 Sterlingsilber, GG: 585 Gelbgold, RG: 585 Roségold, WG: 585 Weißgold. Andere Legierungen auf Anfrage erhältlich. Ab Ringgröße 61 Preis und Machbarkeit auf Anfrage.



Love

So schön kann nur Liebe sein. Erhaben verziert der Schriftzug LOVE den eismatten Ring. Das O enthält den Fingerabdruck des geliebten Menschen und das V krönt optional ein Brillant. Größe Brillant 0,04 ct w-si2. Ringgrößen bis max. 67 möglich.

Artikelnummer + Legierung	Ringbreite
R0015... SS/GG/RG/WG	12 mm



Siegelring

In Siegelring-Optik umschließt die ovale Fassung das wesentliche Element dieses Schmuckstückes: den Fingerabdruck eines besonderen Menschen. Wahlweise in hochglänzend, eismattiert oder in strichmatt erhältlich. Ringgrößen von 54 bis 67 möglich.

Artikelnummer + Legierung	Ringbreite
R0013... SS/GG/RG/WG	7 mm



Eternity

Dieser klassische Ring für sie und ihn überzeugt durch seine klare Form und seinen hohen symbolischen Wert. In verschiedenen Ringbreiten von 4 - 10 mm erhältlich. Oberfläche wahlweise in hochglanz, eismatt oder strichmatt. Ring Eternity kann mit einem oder mehreren Brillanten veredelt werden, siehe Musterbeispiele. Preise auf Anfrage.




Beispielbild mit Brillanten 0,015 ct w-si2



Artikelnummer + Legierung	Ringbreite
R0003... SS/GG/RG/WG	4 mm
R0004... SS/GG/RG/WG	5 mm
R0005... SS/GG/RG/WG	6 mm
R0006... SS/GG/RG/WG	7 mm
R0007... SS/GG/RG/WG	8 mm
R0008... SS/GG/RG/WG	9 mm
R0009... SS/GG/RG/WG	10 mm

Die Preise entnehmen Sie bitte unserer aktuellen Preisliste.

Farbabweichungen sind möglich. Alle Maßangaben sind ca.-Angaben. Stand: 2023. SS: 925 Sterlingsilber, GG: 585 Gelbgold, RG: 585 Roségold, WG: 585 Weißgold. Andere Legierungen auf Anfrage erhältlich. Ab Ringgröße 61 Preis und Machbarkeit auf Anfrage.



*Wenn die
Zeit endet,
beginnt die Ewigkeit.*

Heiße Liebe

Löten und Schweißen – in unseren Werkstätten geht es bisweilen hitzig zu! Aber auch dies gehört zu den klassischen Goldschmiedertätigkeiten. Unsere Liebe zum Detail erwärmt sicherlich auch Ihr Herz, wenn Sie Ihr individuelles Schmuckstück in den Händen halten.



Erinnerungsmünze

Yin Yang

Große Erinnerungsmünze (Ø ca. 31 mm) mit elegantem Yin Yang Fingerabdruck mit strichmatter Oberfläche auf der Vorderseite. Ovale Schlaufe. Persönliche Gravur gegen Aufpreis möglich. Fingerabdruck Ø: 16 mm.

Artikelnummer + Legierung	Maße
EM03... SS/GG/RG/WG	Ø 31 mm
EM07GR	Gravur „Für immer Dein“

Weitere Gravurmöglichkeiten auf Anfrage

Memoria

Schlichte Erinnerungsmünze mit individuellem Fingerabdruck eines geliebten Menschen mit strichmatter Oberfläche auf der Vorderseite. Ovale Schlaufe.

Klein: Fingerabdruck Ø: 9,7 mm.

Groß: Fingerabdruck Ø: 16 mm.

Artikelnummer + Legierung	Maße
EM01... SS/GG/RG/WG	Ø 23 mm
EM02... SS/GG/RG/WG	Ø 31 mm
EM07GR	Gravur „Für immer Dein“

Weitere Gravurmöglichkeiten auf Anfrage

Die Preise entnehmen Sie bitte unserer aktuellen Preisliste.

Anhänger ohne Kette. Gerne bieten wir Ihnen passende Ketten zu unseren Anhängern an. Farbabweichungen sind möglich. Alle Maßangaben sind ca.-Angaben. Stand: 2023. SS: 925 Sterlingsilber, GG: 585 Gelbgold, RG: 585 Roségold, WG: 585 Weißgold. Andere Legierungen auf Anfrage erhältlich. Soweit nicht anders angegeben, ist die Oberfläche der Rückseite unserer Schmuckanhänger eismatt. Alle Maßangaben ohne Schlaufe.



Impressionen aus der Herstellung



Die handgefertigten Fingerabdrucknegative werden an einem Wachsbaum befestigt und zum Guss vorbereitet. Nach dem aufwendigen Gießvorgang liegt der Rohguss zur weiteren Verarbeitung vor.

Ihr Unikat wird anschließend von unseren Goldschmiedemeistern in aufwändiger Handarbeit bearbeitet.

Die Fertigung unserer Schmuckstücke mit eingearbeitetem Fingerabdruck erfolgt ausschließlich in Deutschland.

Für unsere

ERINNERUNGSMÜNZEN AUS BRONZE

haben wir eine alte Handwerkskunst wiederbelebt und verbinden das schon seit Urzeiten genutzte Material Bronze mit wertvollem Gelb- oder Weißgold. Die archaisch gehämmerte Münze und der in sensibler Handarbeit gefertigte Fingerabdruck vereinen Tradition und moderne Zeitlosigkeit.

Erinnerungsmünze

Bronze

Erinnerungsmünze aus Bronze mit mittig eingearbeitetem Fingerabdruck. An runder Öffnung mit einem edlen Lederband mit Bajonettverschluss befestigt, Oberfläche Vorder- und Rückseite: gehämmert. Legierung Fingerabdruck möglich in Bronze, Gelb- oder Weißgold.

Artikelnummer + Legierung	Maße
EM04... BB/GG/WG	Ø 23, Abdruck 9,7 mm
EM05... BB/GG/WG	Ø 31, Abdruck 16 mm

Erinnerungsmünze Bronze

Yin Yang

Erinnerungsmünze aus Bronze mit zwei Fingerabdrücken, eingearbeitet in eine Yin Yang-Symbol-Fassung. An runder Öffnung mit einem edlen Lederband mit Bajonettverschluss aus Edelstahl befestigt. Oberfläche Vorder- und Rückseite: gehämmert. Legierung Fingerabdruck möglich in Gelb- oder Weißgold.

Artikelnummer + Legierung	Maße
EM06... GG/WG	Ø 31, Abdruck 16 mm

Die Preise entnehmen Sie bitte unserer aktuellen Preisliste.

Farbabweichungen sind möglich. Alle Maßangaben sind ca.-Angaben. Stand: 2023. GG: 585 Gelbgold, RG: 585 Roségold, WG: 585 Weißgold, BB: Bronze. Andere Legierungen auf Anfrage erhältlich. Soweit nicht anders angegeben, ist die Oberfläche der Rückseite unserer Schmuckanhänger eismatt.



Die größte Schatzkammer
ist die Erinnerung.

Othmar Capellmann

Aufbewahrungshänger aus
unserer Edelstahlschmiede

individuell kombinierbar

il tesoro

Unser neuer Aufbewahrungshänger il tesoro behütet einen besonderen Schatz. In der Kammer des zeitlosen Schmuckstücks finden Sie einen sicheren Platz für ein Erinnerungssymbol wie z.B. etwas Erde vom Beisetzungsort oder eine Haarlocke.

Die individuellen Kombinationsmöglichkeiten machen Ihren Schatz zu einem ganz persönlichen und wertvollen Begleiter.



Produktion am Qualitätsstandort
BADEN-WÜRTTEMBERG
ökologisch . nachhaltig . fair



1 il tesoro in Edelstahl
und Einlegering aus Echtholz Eiche
und Silikoncollier

2 il tesoro mit Fingerabdruck in 585 Gelbgold
und Einlegering aus Echtholz Buche

3 il tesoro mit Fingerabdruck in 585 Roségold
und Einlegering aus Echtholz Ahorn



HANDWERKS
KUNST
made in
germany

Produktion am Qualitätsstandort
BADEN-WÜRTTEMBERG
ökologisch . nachhaltig . fair



Aufbewahrungsanhänger aus
unserer Edelstahlschmiede

zeitlos - elegant - sportlich

il tesoro

Modernes Edelstahl-Design verbindet sich mit attraktiven Gestaltungselementen wie z.B. einem Fingerabdruck, Einsätzen aus Holz oder Edelmetall, Brillanten, Gravuren.

Sportlich, zeitlos, naturverbunden oder elegant - Ihr il tesoro ist immer Ausdruck Ihrer einzigartigen Erinnerung und Persönlichkeit.

2



3

4

1 il tesoro mit Einlegering aus 585 Roségold,
mit 3 Brillanten und Silikoncollier

2 il tesoro mit Einlegering aus 585 Gelbgold,
mit Brillant und Silikoncollier

3 il tesoro mit Fingerabdruck in 585 Roségold
und Einlegering aus 585 Roségold

4 il tesoro mit Fingerabdruck in 585 Gelbgold
und Einlegering aus 585 Gelbgold
mit 16 Brillanten



Aufbewahrungsanhänger aus
unserer Edelstahlschmiede

il tesoro

HANDWERKS
KUNST
made in
germany

Produktion am Qualitätsstandort
BADEN-WÜRTTEMBERG
ökologisch · nachhaltig · fair

Unser il tesoro besteht aus:

- einer leicht befüllbaren Kammer¹ aus allergiefreiem Edelstahl
- einem Einlegering² in Edelstahl (im Grundmodell)
- einem Oberteil³ mit oder ohne Fingerabdruck in der gewünschten Legierung und sicherem Gewindeverschluss



il tesoro mit Fingerabdruck
in Edelstahl, 585 Gelbgold oder 585 Roségold

Artikelnummer + Legierung	Abdruck	Maße gesamt
ITO200...	ES/GG/RG	Ø 10 mm, Höhe 27 mm

 Individualisierung möglich, s. S. 53

il tesoro ohne Fingerabdruck

Artikelnummer	Maße gesamt
ITO100ES	Ø 10 mm, Höhe 27 mm

 Individualisierung möglich, s. S. 53

+ il tesoro individuell

Individualisieren Sie das Grundmodell il tesoro mit Einlegeringen in verschiedenen Materialien und/oder mit Brillanten und Gravuren.

Passend für Ketten und Colliers bis zu einer Verschlussgröße von 4 mm.
Wir empfehlen unser angenehm zu tragendes Silikoncollier.

Weitere Aufbewahrungsanhänger finden Sie auf Seite 54/55.



Edelstahl mit Struktur



585 Gelbgold



585 Roségold



Echtholz Eiche*



Echtholz Ahorn*



Echtholz Buche*



+ zusätzlicher Einlegering zu il tesoro

Artikelnummer + Legierung/Material	Maße
IT0500...	ESS, GG, RG, HEI, HAH, HBU Ø 10 mm, Höhe 4 mm

+ Brillant - Stein inkl. Fassen

1, 3 oder 16 Steine im Einlegering möglich

Artikelnummer	Maße
IT0500B1	1 x 0,015 ct w-si2
IT0500B3	3 x 0,015 ct w-si2
IT0500B16	16 x 0,015 ct w-si2

+ Silikoncollier

Artikelnummer	Maße
K0019SI	42 cm x 0,3 cm
K0020SI	45 cm x 0,3 cm
K0021SI	50 cm x 0,3 cm



Gravurbeispiel

+ Gravur

Artikelnummer	Motiv
IT0600GEI	Eichenblatt
IT0600GBU	Buchenblatt
IT0600GAH	Ahornblatt

Die Preise entnehmen Sie bitte unserer aktuellen Preisliste.

* Produktinformation Eichenholz/Buchenholz/Ahornholz

Unsere Holzringe sind aus massivem Echtholz. Sie sind ein Naturprodukt, welches auch äußeren Einflüssen ausgesetzt wird. Sie werden mit der Zeit eine natürliche Patina erhalten. Farbabweichungen sind möglich. Alle Maßangaben sind ca.-Angaben. Stand: 2023. GG: 585 Gelbgold, RG: 585 Roségold, ES: Edelstahl, ESS: Edelstahl mit Struktur, HEI: Echtholz Eiche, HAH: Echtholz Ahorn, HBU: Echtholz Buche

*Sissi*

Artikelnr.	Maße
C0010ES	Ø 33 mm

*Anker*

Artikelnr.	Maße
C0027ES	33 x 24 mm

*Esperanza*

Artikelnr.	Maße
C0023ES	18 x 18 mm

*Tara*

18, 19 oder 20 cm langes Gliederarmband mit befüllbarem Medaillon.

Artikelnr.	Maße
C0008ES	Ø 20 mm



Armband mit befüllbarem Anhänger

Forever

Länge individuell einstellbar von 19,5 - 23 cm.

Artikelnr.	Maße
C0025ES	Herz = 11 x 11 mm

*Eternity*

Beispielgravur

Artikelnr.	Maße
C0014ES	18 x 11 mm

*Für die wertvollsten
Erinnerungen*

Befüllbare und sicher verschließbare
Aufbewahrungsanhänger aus Edelstahl.

Auch mit individueller Gravur möglich.
(Preis auf Anfrage)



Baum natur

Artikelnr.	Maße
C0022ES	Ø 23 mm



Engel

Artikelnr.	Maße
C0028ES	13 x 14 mm

Cone

Artikelnr.	Maße
C0002ES	34 x 9 mm



Nova

Artikelnr.	Maße
C0001ES	Schmucksteine aus Glas Ø 17 mm



Memoria

Artikelnr.	Maße
C0021ES	19 x 25 mm



Kreuz

Artikelnr.	Maße
C0005ES	32 x 21 mm

Beispielgravur



Herzensstern

Artikelnr.	Maße
C0012ES	Ø 20 mm

Beispielgravur
Vorderseite



Herz

Artikelnr.	Maße
C0003ES	22 x 15 mm

Beispielgravur
Vorderseite

Vorderseite hochglanz

Anhänger ohne Kette. Gerne bieten wir Ihnen passende Ketten zu unseren Anhängern an. Farbabweichungen sind möglich. Alle Maßangaben sind ca.-Angaben. Stand: 2023.

Alle Aufbewahrungsanhänger sind befüllbar und sicher verschließbar. Soweit nicht anders angegeben: Material Edelstahl. Alle abgebildeten Steine = Zirkonia (Sofern nicht anders angegeben). Alle Maßangaben ohne Schlaufe.

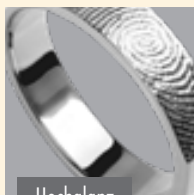


EDELSTEINE

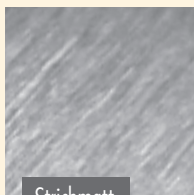
Gerne fassen wir Edelsteine (Swarovskisteine, Saphire, Rubine und Brillanten) in verschiedenen Größen für Sie. Unsere Brillanten werden von einem dazu berechtigten Lieferanten aus Pforzheim, der nicht im Zusammenhang mit der Konfliktproblematik steht, geliefert.

OBERFLÄCHEN

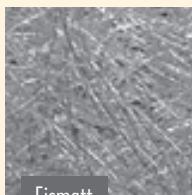
Bei vielen Schmuckstücken können abweichende Oberflächen gewählt werden. Fragen Sie uns nach den Möglichkeiten.



Hochglanz



Strichmatt



Eismatt

Sofern nichts anderes angegeben ist, liefern wir unsere Schmuckstücke mit einer eismatten Rückseite.

KETTEN

Zu unseren hochwertigen Schmuckanhängern bieten wir Ihnen ein breites Sortiment an passenden Ketten an, damit Sie Ihr Erinnerungsstück sofort und in der identischen Legierungsfarbe bei sich tragen können. Unser Sortiment umfasst Collierketten (Anker-, Panzer- und Schlangenketten) in Silber, Goldlegierungen sowie weiteren Legierungen auf Anfrage in verschiedenen Längen.

Unser angenehm zu tragendes Silikoncollier mit Bajonettverschluss aus Edelstahl wird gerne zu unseren Aufbewahrunganhängern sowie zu den Anhängern aus kühlem Silber gewählt.



Ankerkette



Panzerkette



Silikoncollier



Schlangenkette



GRAVURSERVICE

die ganz persönliche Erinnerung

Jedes Erinnerungs-Schmuckstück erhält durch eine Gravur einen noch individuelleren Wert. Verewigen Sie das, was Sie ganz persönlich mit dem Verstorbenen verbindet: seine Handschrift, Namen, Daten, eine Zeichnung, ein besonderes Zitat, ein Lebensmotto, eine Zeile aus einem Lied und vieles mehr.

Auch Menschen, die sich in ihrer letzten Lebensphase befinden, können ihren Angehörigen ein Dankeschön, ein Abschiedsgeschenk oder einen handgeschriebenen Gruß eingraviert auf einem Schmuckstück hinterlassen.



Fingerabdruck als TATTOOVORLAGE

Eine andere Form der ewig währenden Erinnerung: Tätowierungen.

Sie sind eine besondere Art des Körperschmucks und eine immer beliebtere Möglichkeit, Ereignisse, Personen und Erinnerungen zu verewigen. Aus jedem Silikonabdruck kann eine Tattoovorlage des individuellen Fingerabdrucks erstellt werden. Jedes professionelle Tattoo-Studio kann anhand dieser Vorlage die exakte Struktur des Fingerabdrucks als Tätowierung auf ewig festhalten.

Sollte keine Silikonform als Vorlage zur Verfügung stehen, können wir dennoch mit einem speziellen Verfahren auch aus Stempel- oder Scanabdrücken individuelle Erinnerungen schaffen.

Artikelnr.
G0009TT





Produktion am Qualitätsstandort
BADEN-WÜRTTEMBERG
ökologisch . nachhaltig . fair

ERINNERUNGSABDRUCK

eines kleinen Füßchens oder einer kleinen Hand eines verstorbenen Babies/Kleinkindes/Sternenkindes. Maß Hand oder Fuß bis max. 8 x 14 cm.

GESICHTSABDRUCK

ohne Ohren und Haar-/Halsansatz

Material: Alabastergips (auch Bronze möglich)



GESICHTSABDRUCK

mit Ohren und Haar-/Halsansatz

Material: Alabastergips (auch Bronze möglich)



BÜSTE

Material: Bronze

Büste modelliert nach Bildvorlage und Abguss.

HANDBADRUCK

Material: Alabastergips (auch Bronze möglich)



*Zeiten ändern sich,
Momente vergehen,
Erinnerungen bleiben.*

Der Erinnerungsabdruck - im Gegensatz zu einer Fotografie zeigt der Erinnerungsabdruck präzise und authentische Gesichtszüge eines Menschen. Bei der Herstellung arbeiten wir mit Silikon oder Gips. Die Haut wird durch hautverträgliche Vorbereitungen geschützt und das Material kann sanft und rückstandsfrei abgelöst werden. Auch zu Lebzeiten kann daher bereits eine detailgetreue Erinnerung geschaffen werden.



Ganz nah
an meinem
Herzen

Corazon klein finden Sie auf Seite 7.

Sie werden beraten von

Sofern Sie einen Silikonabdruck von Ihrem Bestattungsinstitut erhalten haben, wenden Sie sich in allen Fragen und für Bestellungen an Ihr betreuendes Institut.

